

2021

**Sigorta
Okuryazarlığı
Araştırması**



**Katılım
Emeklilik**

Gelecek bugün başlar

Katılım Emeklilik olarak hayatın her alanına hitap eden ürünlerimizle halkımızın geleceğini güvence altına almak için çalışıyoruz. Henüz 7 yaşında genç bir şirket olmamıza rağmen Bireysel Emeklilik Sisteminin (BES) ve katılım sigortacılığının daha geniş kesimlere ulaşması için en ön safta ilerliyor, bu alanda yön belirleyici oluyoruz.

Huzurlu ve rahat bir gelecek için bugünden planlama ve yatırım yapılması gerektiğini her fırsatta ve her platformda söylüyoruz. Elbette hane halkı için bu tür kararları almak ve hayata geçirmek için temel düzeyde finansal okuryazarlık bilgisi gerekiyor. Doğru adımların atılabilmesi için de önce mevcut durumu gözlemlemek, anlamak ve hakim olmak gerekiyor.

2018’de bu amaçla önemli bir adım atarak Sigorta Okuryazarlık araştırmamızın ilkinin gerçekleştirmiştik. Hane halkına tasarruftan BES’e, sigortadan ekonomik beklentilerine kadar pek çok soru sormuştuk. Buradan elde ettiğimiz verilerle de bir yol haritası çıkararak çalışmalarımıza yön vermiştik. Ancak pandemi pek çok konuda olduğu gibi finans ve sigorta sektöründe de paradigmayı değiştirdi. Herkesin öncelikleri değişti. Hayatlarımıza yeni normaller kalıcı olarak girerken birikim yapmanın, geleceğe yatırım yapmanın önemi daha iyi anlaşıldı. BES bu sınavdan alınının akıyla çıktı. Halkımızın tasarruflarını değerlendirmek için zor zamanların güvenli limanı olarak BES’i seçtiğini gördük. 2018’deki araştırmamızın ardından değişen daha pek çok şey olduğunu biliyorduk. Türk halkının sigorta algısı, sigorta sahipliği ve tasarruf eğilimleri pandemiden etkilenen sadece birkaç konu... Tüm hayatlarımıza sirayet eden bu olguya dair doğru bir analiz için trendlerdeki değişimi de ölçmek istedik. Sigorta Okuryazarlığı Araştırması’nın ikincisini gerçekleştirerek hem sektöre hem de milletimize ışık tutmak

gayretindeyiz. Böylece bir yılı pandemide olmak üzere yaklaşık 2 yıllık bir süreçte ne gibi değişim yaşandığının analizini yapma fırsatı bulduk.

İnanıyoruz ki bu çalışma hepimiz için iyi bir kılavuz olacak. Sektörümüz için potansiyelleri, fırsatları ve sorunları anlama açısından son derece önemli bir araştırma, finansal okuryazarlık kapsamında yapılacak farkındalık çalışmaları, yayınlar, eğitim organizasyonları vb. için de rehber olacak... Böylelikle hem bu araştırmamız, hem de ardından yapacağımız çalışmalarla umuyoruz ki tasarruf bilincini artıracak, ülkemizin ekonomisine kendi öz kaynaklarımızla daha fazla destek olabilmek için çalışmaya, farkındalığı arttırmaya devam edeceğiz.

Detaylarını bu kitapçıkta bulacağınız çok değerli veriler elde ettik. Buna göre araştırmamızdaki birkaç başlıktan alıntılacak olursak; araştırmaya katılanların yüzde 62’si pandemiden endişe duyuyor ve katılımcıların yüzde 83,7’si keşke pandemi döneminden önce daha fazla para biriktirmiş olsaydım diyor. İkinci sırada ise yüzde 55,7 ile yazlık ev almış olmayı dileyenler geliyor. “Fazladan 1000 TL’niz olsa nasıl değerlendirirsiniz” şeklindeki sorumuza altın alırım diyenler yüzde 30,3 ile yine zirvede yer alıyor. Ekonomik durumun daha kötü olacağına inananların oranında ise 2018’e kıyasla önemli seviyede düşüş gözlemleniyor. Bu oldukça şaşırtıcı, bir o kadar da değerli bulduğumuz verilerle sizleri baş başa bırakmadan önce bu çalışmada emeği geçenlere teşekkür ediyorum. Katılım Emeklilik olarak, titiz bir çalışma sürecinin ardından hayata geçirdiğimiz “2. Sigorta Okuryazarlığı Araştırması Raporu”nun sektörümüze, tüm paydaşlarımıza ve milletimize hayırlı olmasını ve gelişimimize katkı sunmasını diliyorum. Saygılarımla,

Ayhan Sincak

Genel Müdür

Katılım Emeklilik ve Hayat A.Ş.

İÇİNDEKİLER

GENEL HATIRLATMA

Sosyo Ekonomik Sınıflar

- A** Gelir ve eğitim seviyesi en yüksek sosyoekonomik grup.
- B** Özel sektör ve kamu üst düzey yöneticileri ve orta-büyük esnafı kapsayan sosyoekonomik grup.
- C1** Profesyonel meslek sahipleri ve yöneticilerden oluşan sosyoekonomik grup.
- C2** Beyaz yakalı çalışanlar ve küçük iş yeri sahiplerini kapsayan sosyoekonomik grup.
- D** Mavi yaka çalışanlar, kalifiye ve yarı kalifiye işçilerden oluşan sosyoekonomik grup.
- E** Gelir ve eğitim seviyesi en düşük olan sosyoekonomik grup.

↑ ve ↓ işaretleri, 2018 verilerine kıyasla önemli ölçüde artış ve azalış gözlemlendiğini belirtmektedir.

AMAÇ VE KAPSAM	1
YÖNTEM VE ÖRNEK YAPISI	2
PANDEMİ DÖNEMİ	5
COVID-19 SALGININDAN ENDİŞE DÜZEYİ	6
İŞİNİ KAYBETMEKTEN ENDİŞE DÜZEYİ	7
COVID-19 OLMA DURUMU	8
PANDEMİ DÖNEMİNDE SAHİP OLUNMAK İSTENEN ÜRÜNLER	9
EKONOMİK DURUM ALGISI	11
GELECEK 12 AY İÇİN DÜNYADAKİ EKONOMİK DURUM BEKLENTİLERİ	12
GELECEK 12 AY İÇİN ÜLKEMİZDEKİ EKONOMİK DURUM BEKLENTİLERİ	13
GELECEK 12 AY İÇİN HANEDEKİ EKONOMİK DURUM BEKLENTİLERİ	14
GELECEKTEN NE DERECE ENDİŞE DUYULDUĞU	15
TASARRUF ALGISI VE TASARRUF EĞİLİMLERİ	17
TASARRUF YAPMA DURUMU	18
TASARRUF YAPMA KOLAYLIĞI	19
TASARRUFLARIN NASIL DEĞERLENDİRİLDİĞİ	20
TL PARANIN DEĞERLENDİRİLME ŞEKLİ	21
AYLIK 1.000 TL TASARRUFUN NASIL DEĞERLENDİRİLECEĞİ	22
TASARRUFLARIN NİTELİĞİ HAKKINDA DÜŞÜNCELER	23
SİGORTA SAHİPLİĞİ VE ALGISI	25
SAHİP OLUNAN SİGORTA ÜRÜNLERİ	26
SİGORTALARIN YAPTIRILDIĞI YER	27
SİGORTA SEKTÖRÜ HAKKINDA BİLGİ ALINAN KAYNAKLAR	28
SİGORTA ŞİRKETİ TERCİHİNDE ETKİLİ KONULAR	29
BİREYSEL EMEKLİLİĞİN NASIL YAPTIRILDIĞI	30
BİREYSEL EMEKLİLİK YARAR SAĞLAMA DÜZEYİ	31
ÖZEL SAĞLIK SİGORTASININ YARAR SAĞLAMA DÜZEYİ	32
ÖZEL SAĞLIK SİGORTASI SAHİPLİĞİ	33
ÖZEL SAĞLIK SİGORTASI YAPTIRMA EĞİLİMİ	34
PANDEMİ DÖNEMİNDE ÖZEL SAĞLIK SİGORTASINA YAKLAŞIM	35
ÖZEL SAĞLIK SİGORTASI KAPSAMI	36

AMAÇ VE KAPSAM

Araştırma, pandemi döneminde Türk halkının sigorta ve tasarruf ile ilgili konulara yönelik algısının ölçülmesi hedefiyle gerçekleştirilmiştir.

İlki 2018 yılında gerçekleştirilen araştırmanın devamı niteliğindeki bu çalışma, Türk halkının sigorta algısı, sigorta sahipliği ve tasarruf eğilimleri konusunda trend takibini içermektedir.

YÖNTEM VE ÖRNEK YAPISI

18 yaş ve üzeri Türkiye Geneli ile 804 görüşme

NUTS1 Bölgeleri	İl	Görüşme Sayısı	%
İstanbul	İstanbul	128	17,0
Akdeniz	Adana	90	12,0
Ege	İzmir	95	12,6
Güneydoğu Anadolu	Gaziantep	80	10,7
Batı Anadolu	Ankara	89	11,9
Doğu Marmara	Bursa	74	9,9
Batı Karadeniz	Samsun	41	5,5
Orta Anadolu	Kayseri	40	5,3
Ortadoğu Anadolu	Malatya	35	4,7
Batı Marmara	Balıkesir	35	4,7
Doğu Karadeniz	Trabzon	25	3,3
Kuzeydoğu Anadolu	Erzurum	19	2,5
Toplam		751	100,0

Araştırma Türkiye genelini temsilen, NUTS1 (Avrupa Birliği Bölgesel İstatistik Sistemi) düzeyinde seçilen 12 ilde yaşayan, 18 yaş ve üzeri kadın ve erkeklerle 12 Ocak - 10 Şubat 2021 tarihleri arasında telefon görüşmeleri ile gerçekleştirildi.

Araştırmanın hata payı %95 güven düzeyinde \pm %3,5'tir. Soru formu, ERA Research & Consultancy tarafından hazırlandı. Araştırmanın saha çalışması ise Optimist Araştırma tarafından gerçekleştirildi.

Katılım Emeklilik Müşteri Listesi		
İl	Görüşme Sayısı	%
İstanbul	18	34,0
Ankara	8	15,1
İzmir	4	7,5
Bursa	3	5,7
Gaziantep	3	5,7
Adana	1	1,9
Ağrı	1	1,9
Antalya	1	1,9
Balıkesir	1	1,9
Bolu	1	1,9
Çankırı	1	1,9

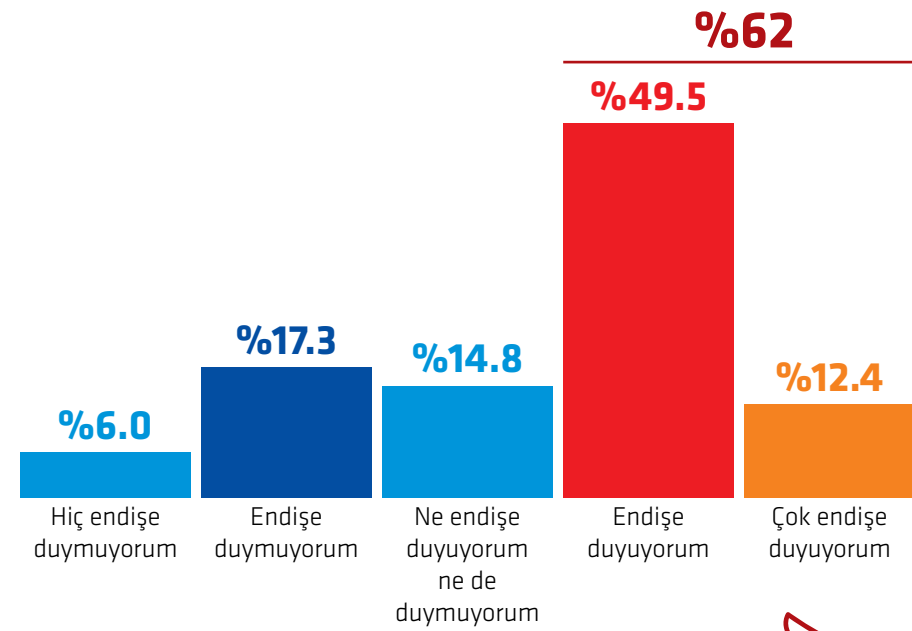
Katılım Emeklilik Müşteri Listesi		
İl	Görüşme Sayısı	%
Çorum	1	1,9
Denizli	1	1,9
Erzurum	1	1,9
Eskişehir	1	1,9
Hatay	1	1,9
Isparta	1	1,9
Kahramanmaraş	1	1,9
Kayseri	1	1,9
Kocaeli	1	1,9
Samsun	1	1,9
Trabzon	1	1,9
Toplam	53	100,0





COVID-19 SALGININDAN ENDİŞE DÜZEYİ

Covid-19 salgınından ne derece endişe duyuyorsunuz?

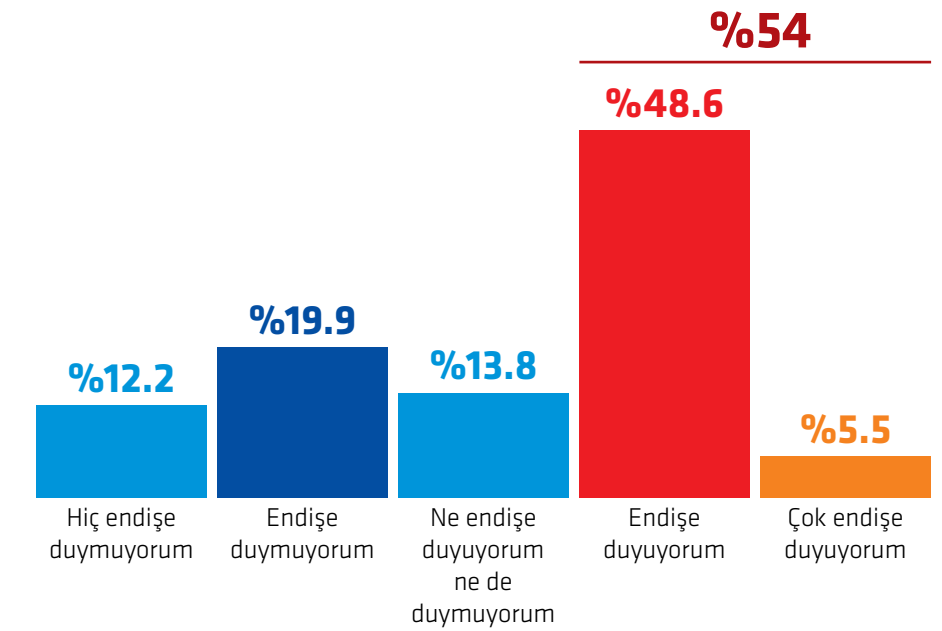


Araştırmaya katılanların %62'si pandemiden endişe duyuyor. Endişe düzeyi D ve E sosyoekonomik statüdeki bireylerde ve kadınlarda daha yüksek.

5 üzerinden ortalama= 3,45
Baz=804

İŞİNİ KAYBETMEKTEN ENDİŞE DÜZEYİ

Covid-19 salgını döneminde veya sonrasında işinizi kaybetmekten ne derece endişe duyuyorsunuz?

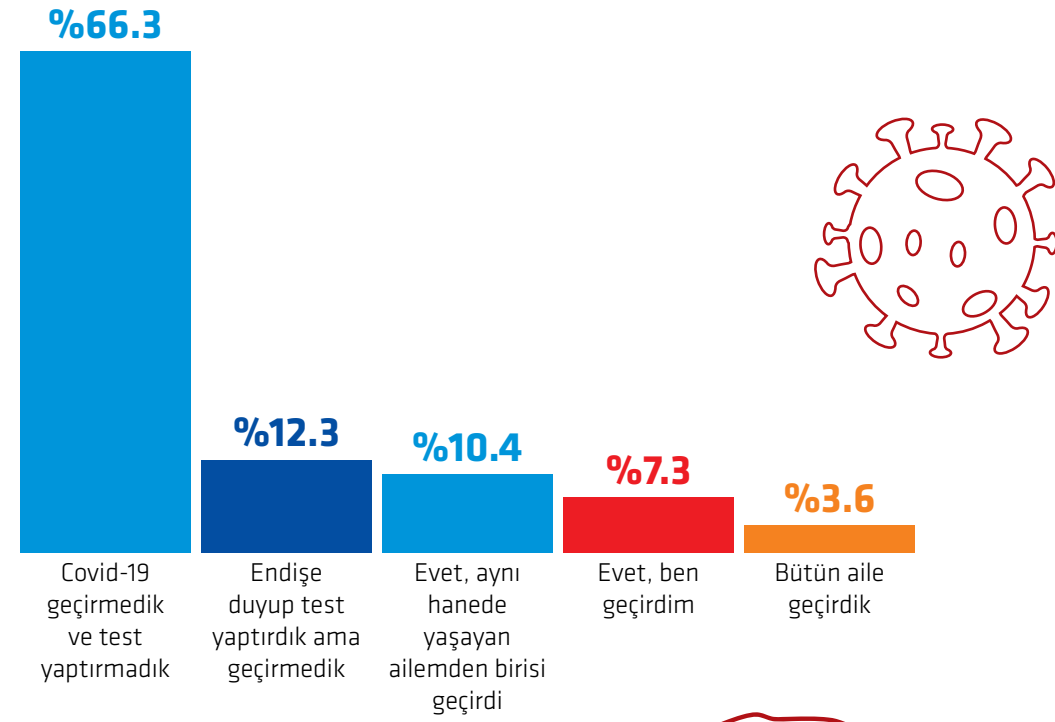


Pandemi döneminde ve sonrasında işini kaybetmekten endişe duyanların oranı %54. Yüksek eğitim seviyesindeki katılımcılar daha az endişe duyarken, D ve E sosyoekonomik statüdeki katılımcılarda endişe düzeyi daha yüksek.

5 üzerinden ortalama= 3,15
Baz = 311 (Maaşlı çalışanlar)

COVID-19 OLMA DURUMU

Siz veya aynı hanede yaşadığınız kişilerden birisi Covid-19 geçirdi mi?

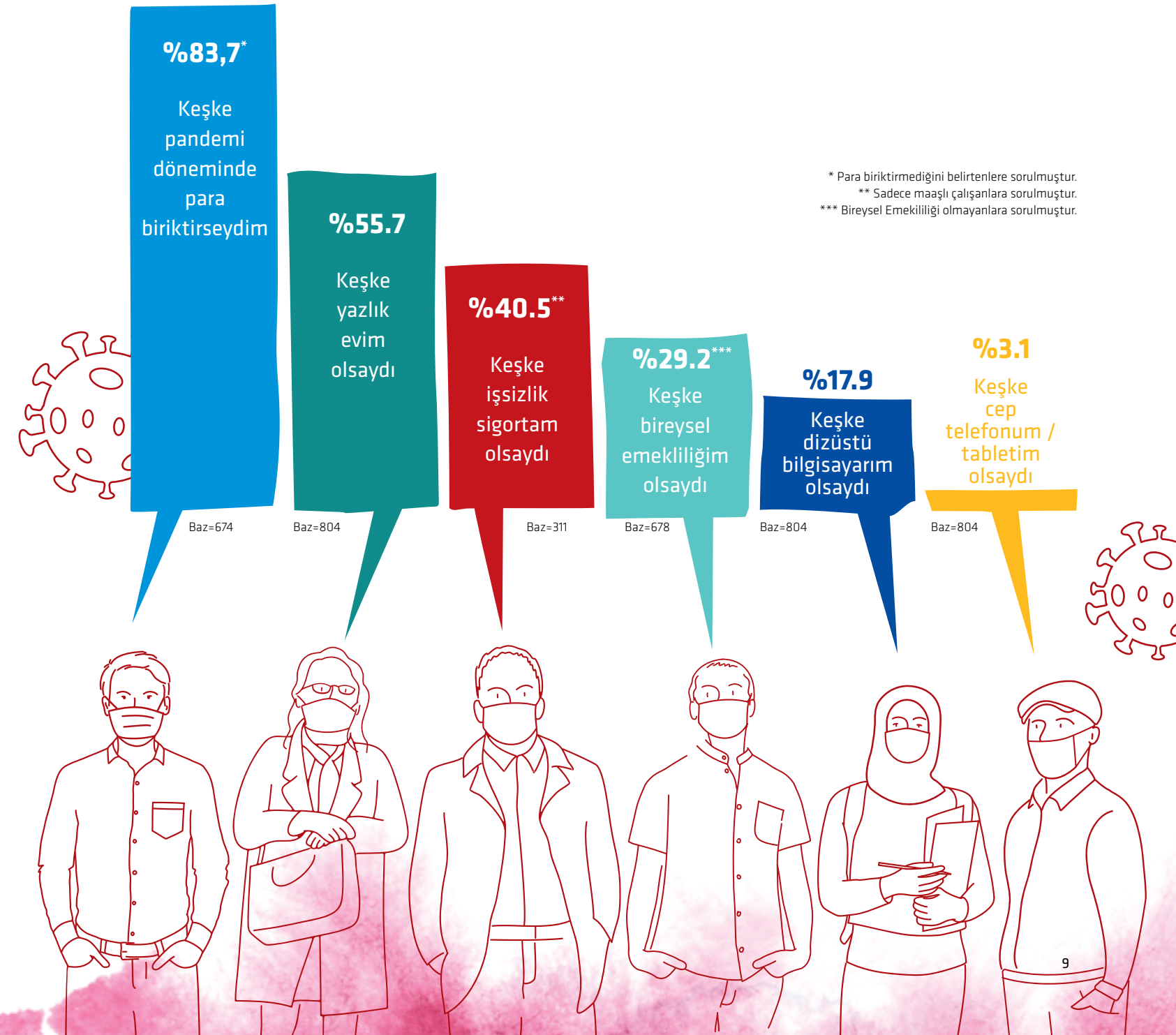


Baz=804

8

PANDEMİ DÖNEMİNDE SAHİP OLUNMAK İSTENEN ÜRÜNLER

Pandemi döneminde hangisine/hangilerine sahip olmak isterdiniz?



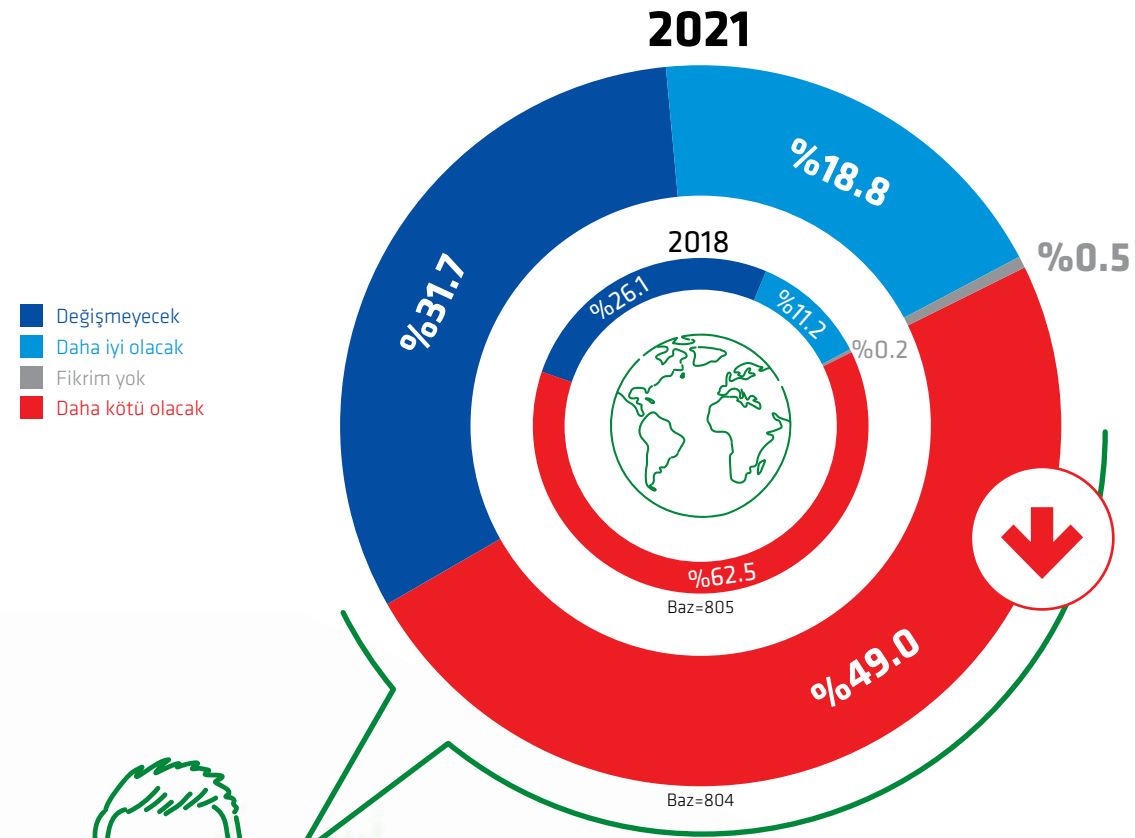
* Para biriktirmediğini belirtenlere sorulmuştur.
** Sadece maaşlı çalışanlara sorulmuştur.
*** Bireysel Emekliliği olmayanlara sorulmuştur.

9



GELECEK 12 AY İÇİN DÜNYADAKİ EKONOMİK DURUM BEKLENTİLERİ

Sizce dünyadaki ekonomik durum gelecek 12 ayda nasıl olacak?

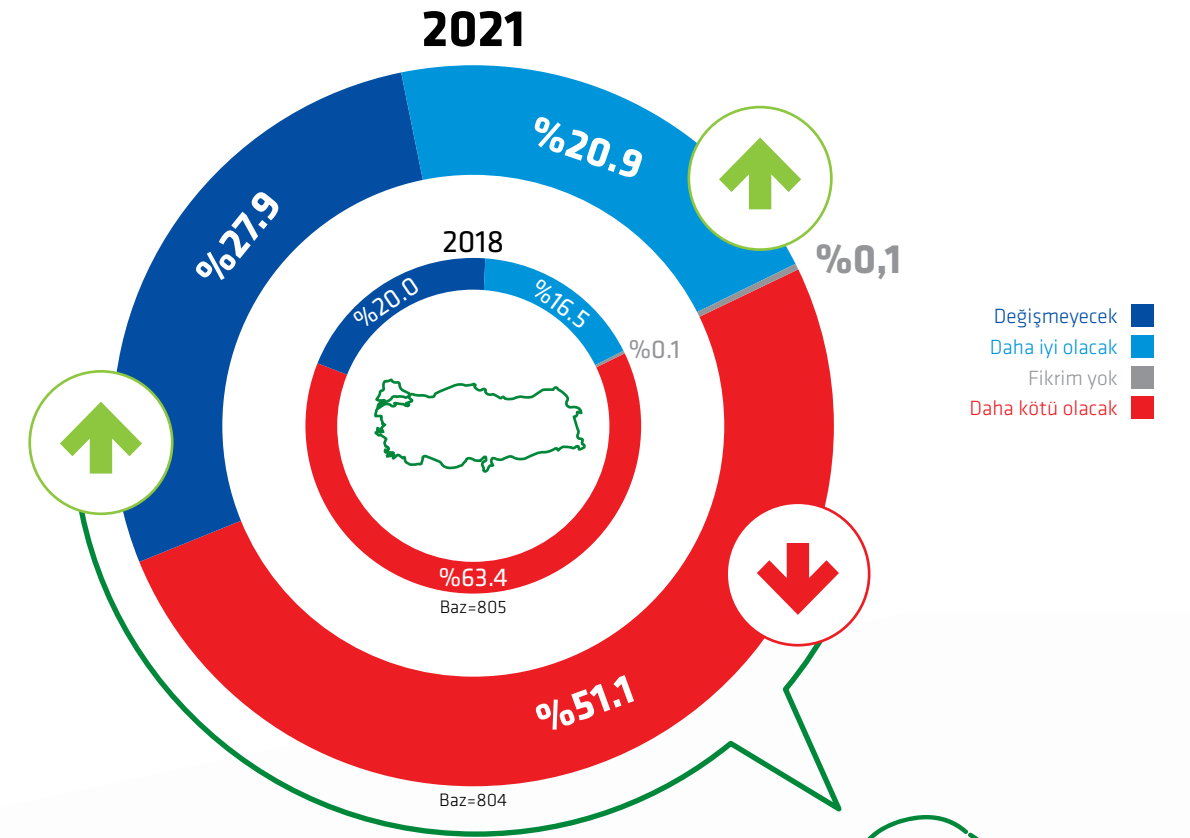


Ekonomik durumun daha kötü olacağına inananların oranında 2018'e kıyasla önemli seviyede düşüş gözlemlendi.

Erkekler dünyadaki, ülkemizde ve hanedeki ekonomik durumun geleceği konusunda daha iyimser.

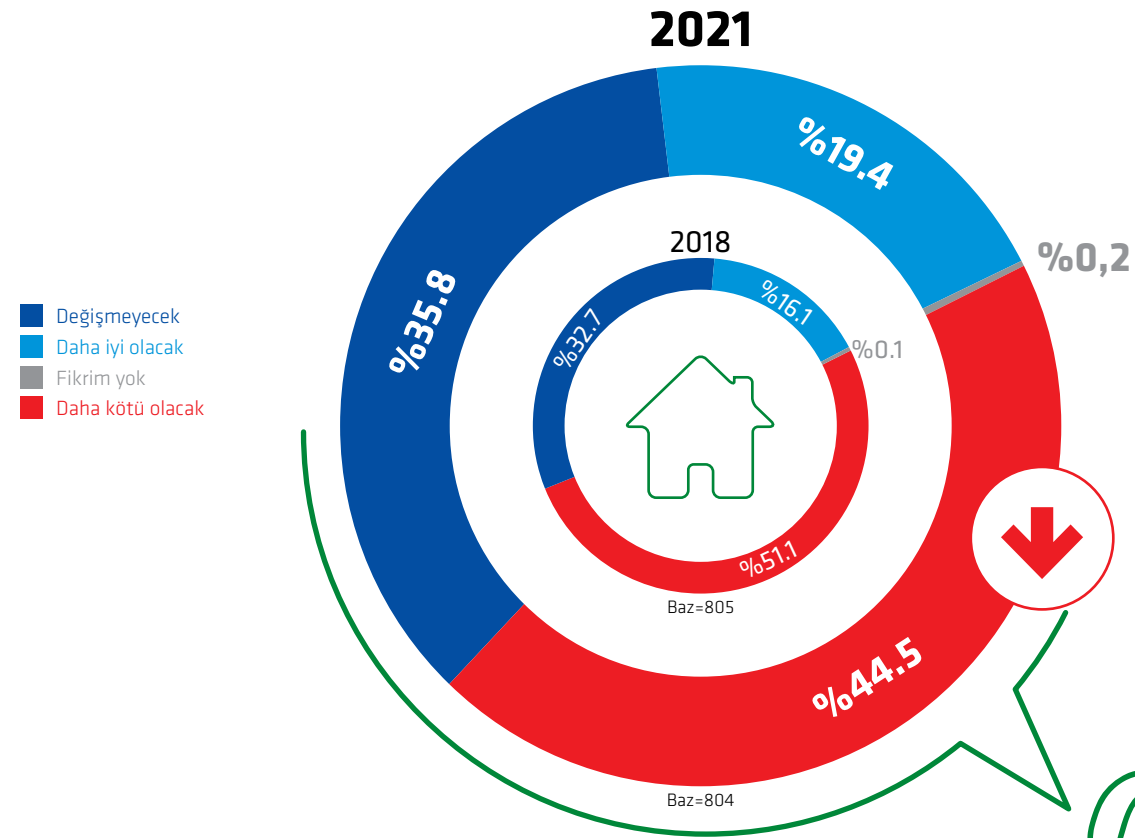
GELECEK 12 AY İÇİN ÜLKEMİZDEKİ EKONOMİK DURUM BEKLENTİLERİ

Sizce ülkemizdeki ekonomik durum gelecek 12 ayda nasıl olacak?



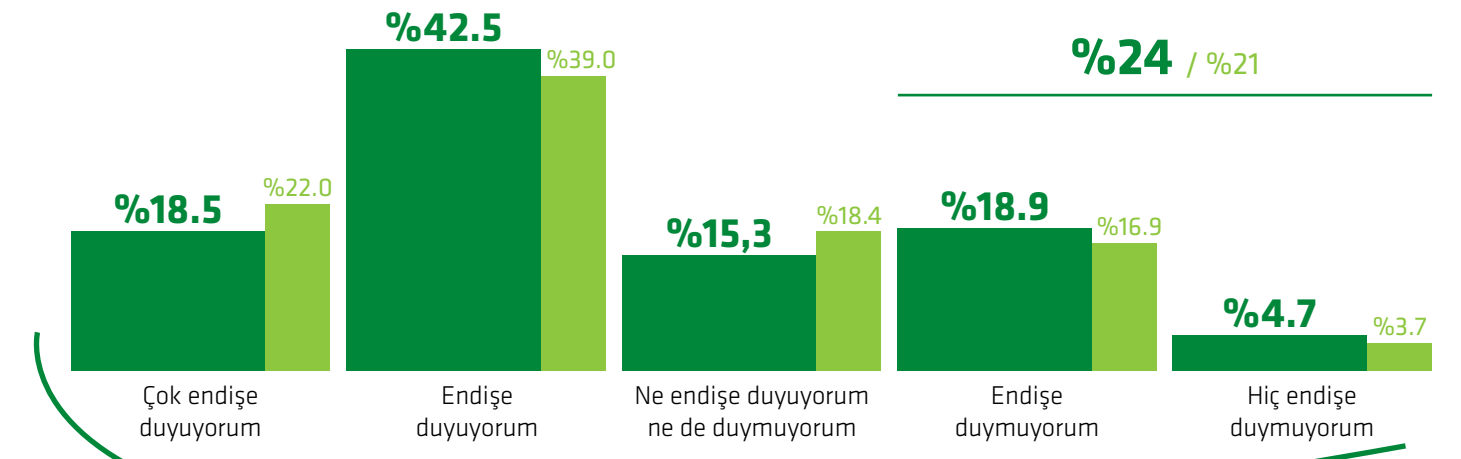
GELECEK 12 AY İÇİN HANEDEKİ EKONOMİK DURUM BEKLENTİLERİ

Sizce hanenizdeki ekonomik durum gelecek 12 ayda nasıl olacak?



GELECEKTEN NE DERECE ENDİŞE DUYULDUĞU

Geleceğinizden ne derece endişe duyuyorsunuz?



Geleceğinden endişe duyanların oranı erkeklerde, yüksek eğitim düzeyinde ve A-B sosyoekonomik statü grubunda daha yüksek.

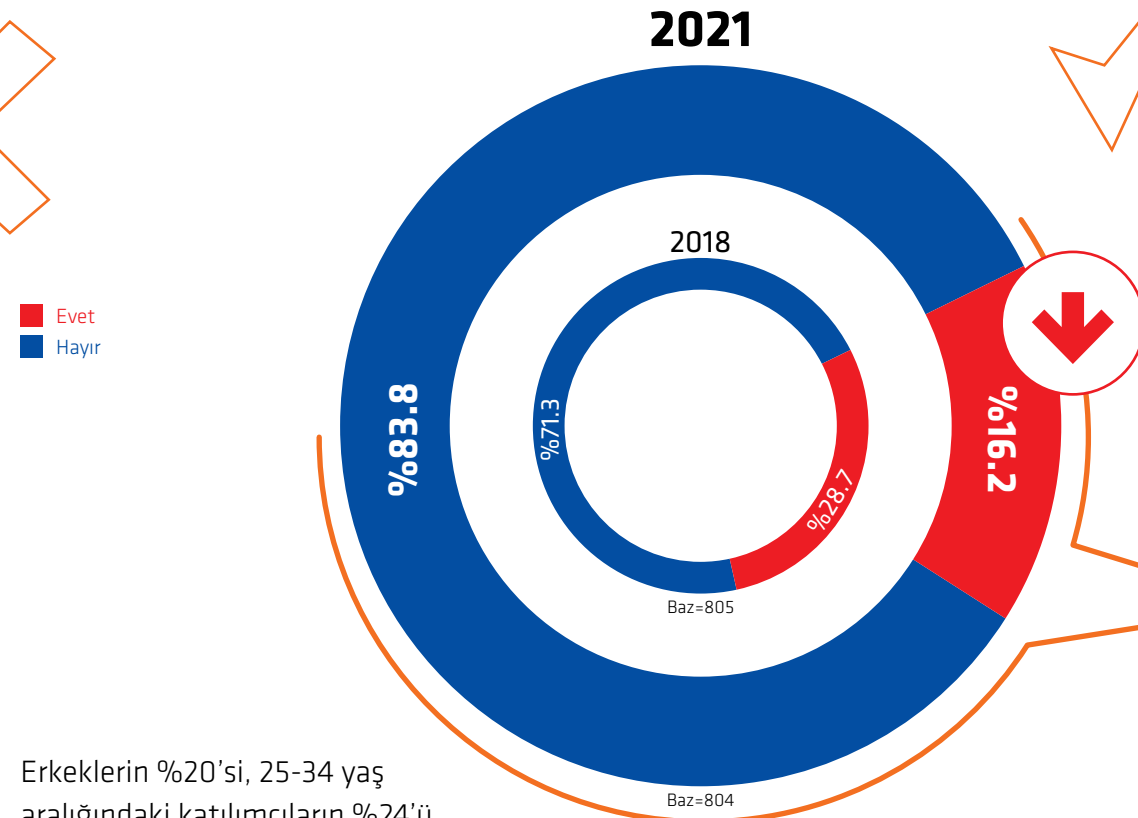


2018
2021



TASARRUF YAPMA DURUMU

Hanenizin aylık harcamaları dışında tasarruf yapabiliyor musunuz?

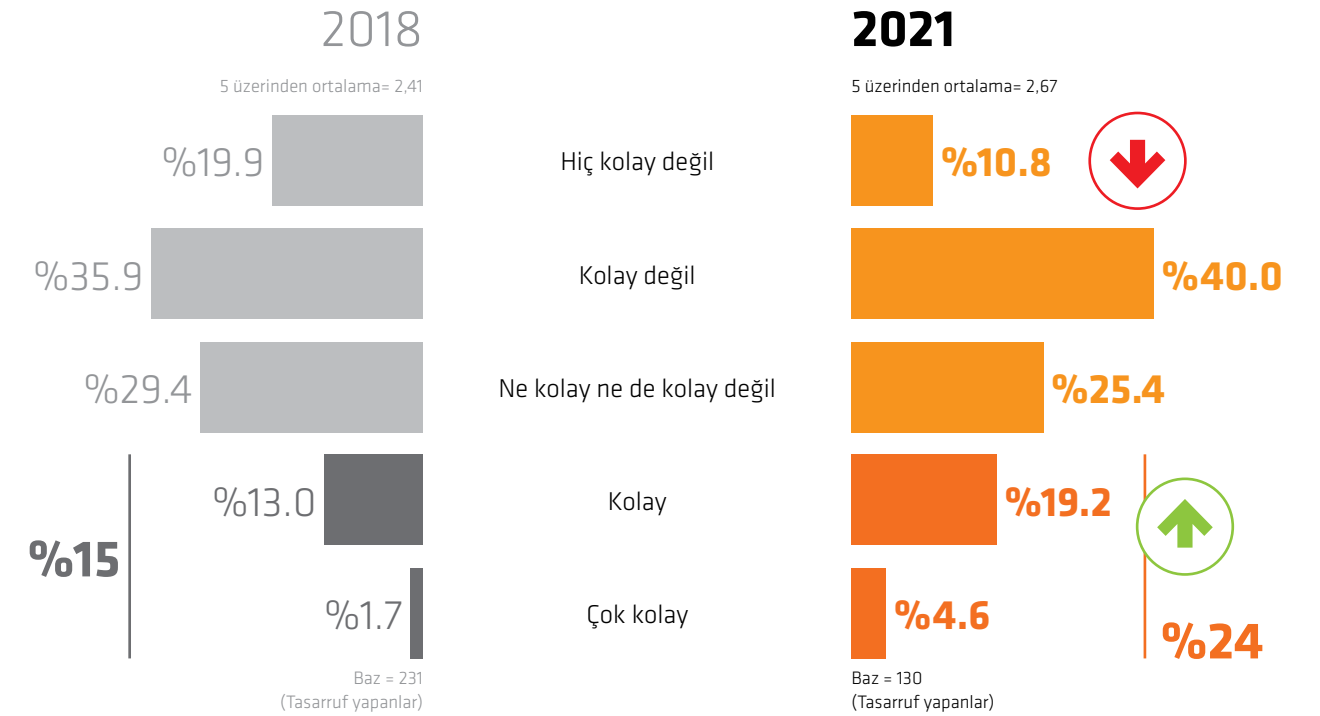


Erkeklerin %20'si, 25-34 yaş aralığındaki katılımcıların %24'ü, yüksek eğitim düzeyindekilerin %27'si ve A sosyoekonomik statüdekinlerin %39'u tasarruf yapabildiğini belirtiyor.

Tasarruf yapabilenlerin oranı 2018'e oranla %12,5 daha az.

TASARRUF YAPMA KOLAYLIĞI

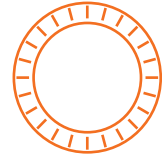
Şu anki gelirinize tasarruf yapmanız ne derece kolay?



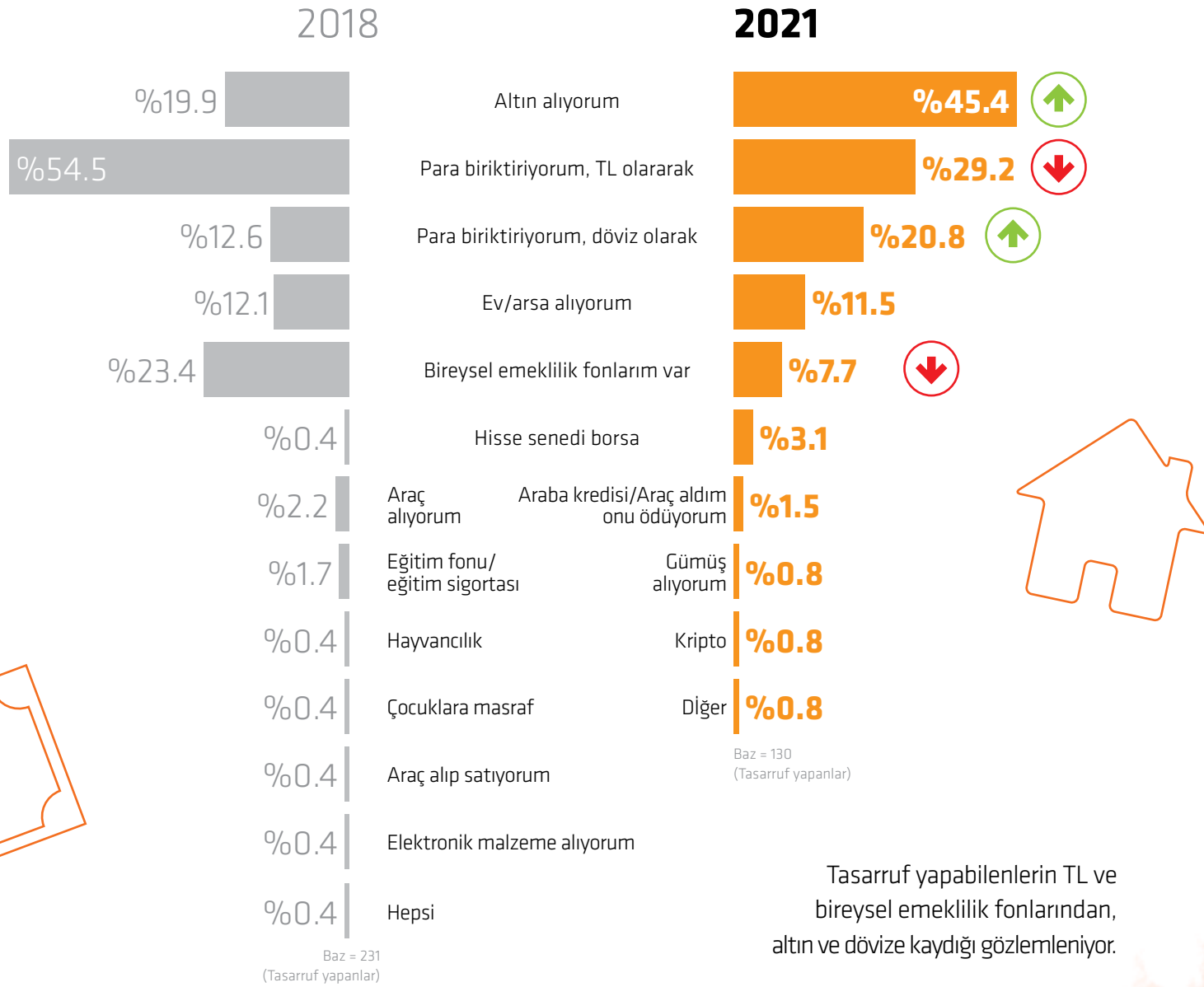
Tasarruf yapabilenlerin sayısı 2018'e göre büyük ölçüde azalırken, bu kişilerin daha kolay tasarruf yaptıkları görülüyor.

Tasarruf yapmanın kolay olduğunu belirtenlerin oranı 35-44 yaş grubunda daha yüksek.

TASARRUFLARIN NASIL DEĞERLENDİRİLDİĞİ

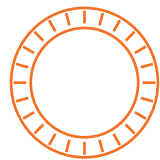


Tasarruflarınızı nasıl değerlendiriyorsunuz?

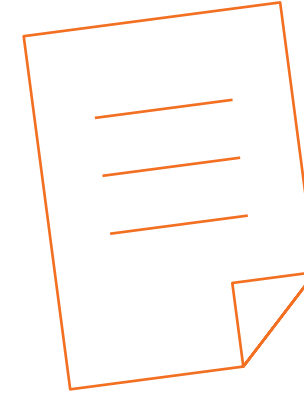


Tasarruf yapabilenlerin TL ve bireysel emeklilik fonlarından, altın ve dövizde kaydığı gözlemleniyor.

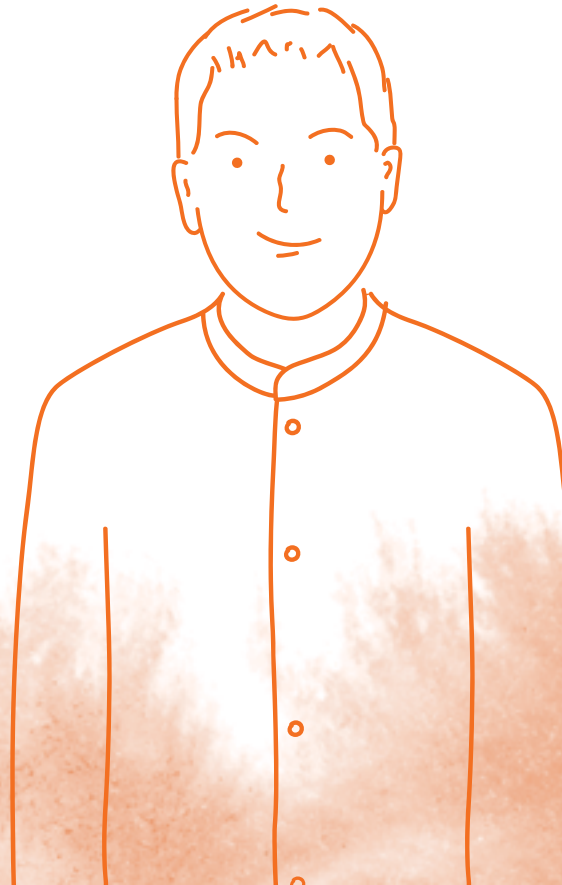
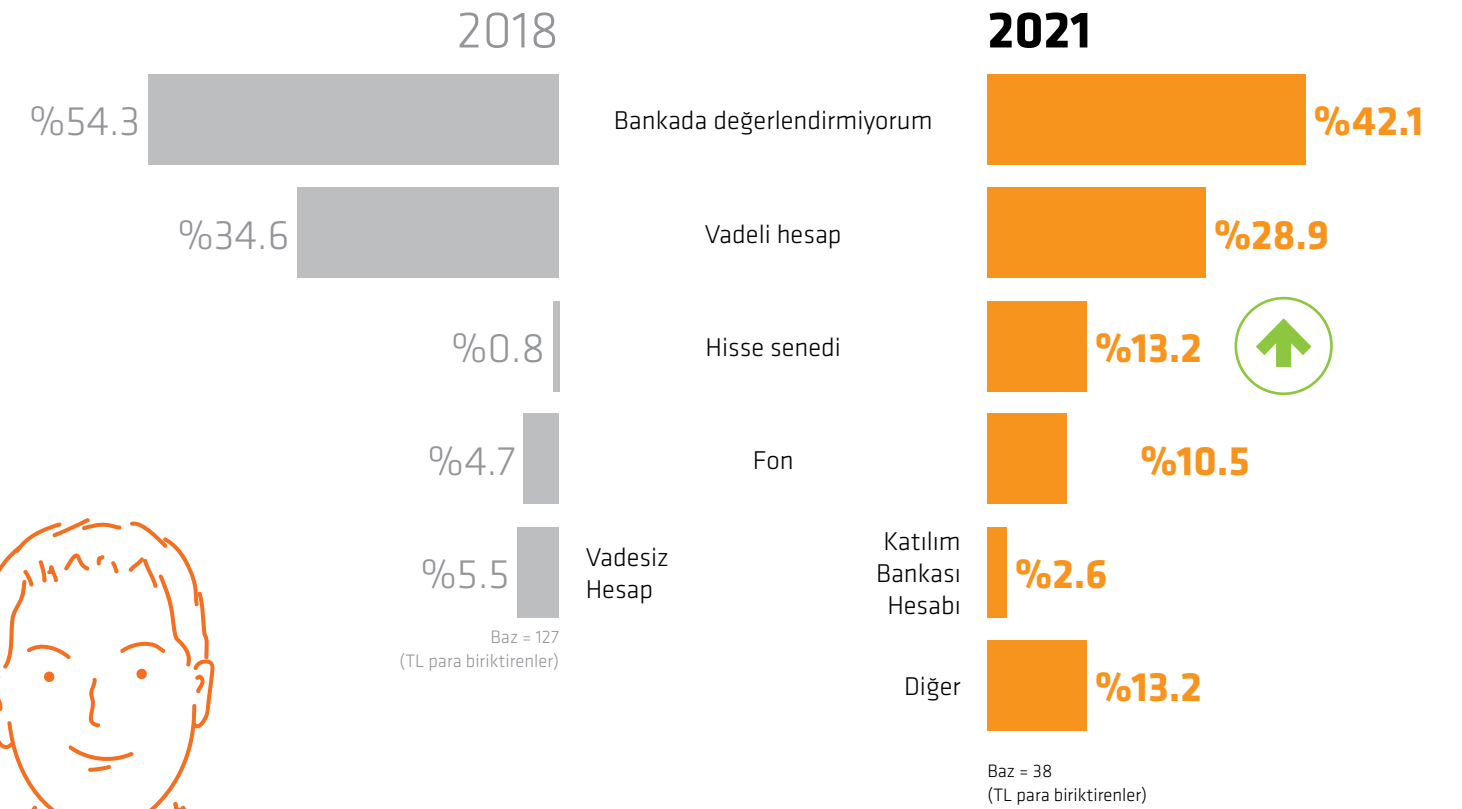
Düşük eğitim düzeyinde altın alanların oranı ise %65.



TL PARANIN DEĞERLENDİRİLME ŞEKLİ

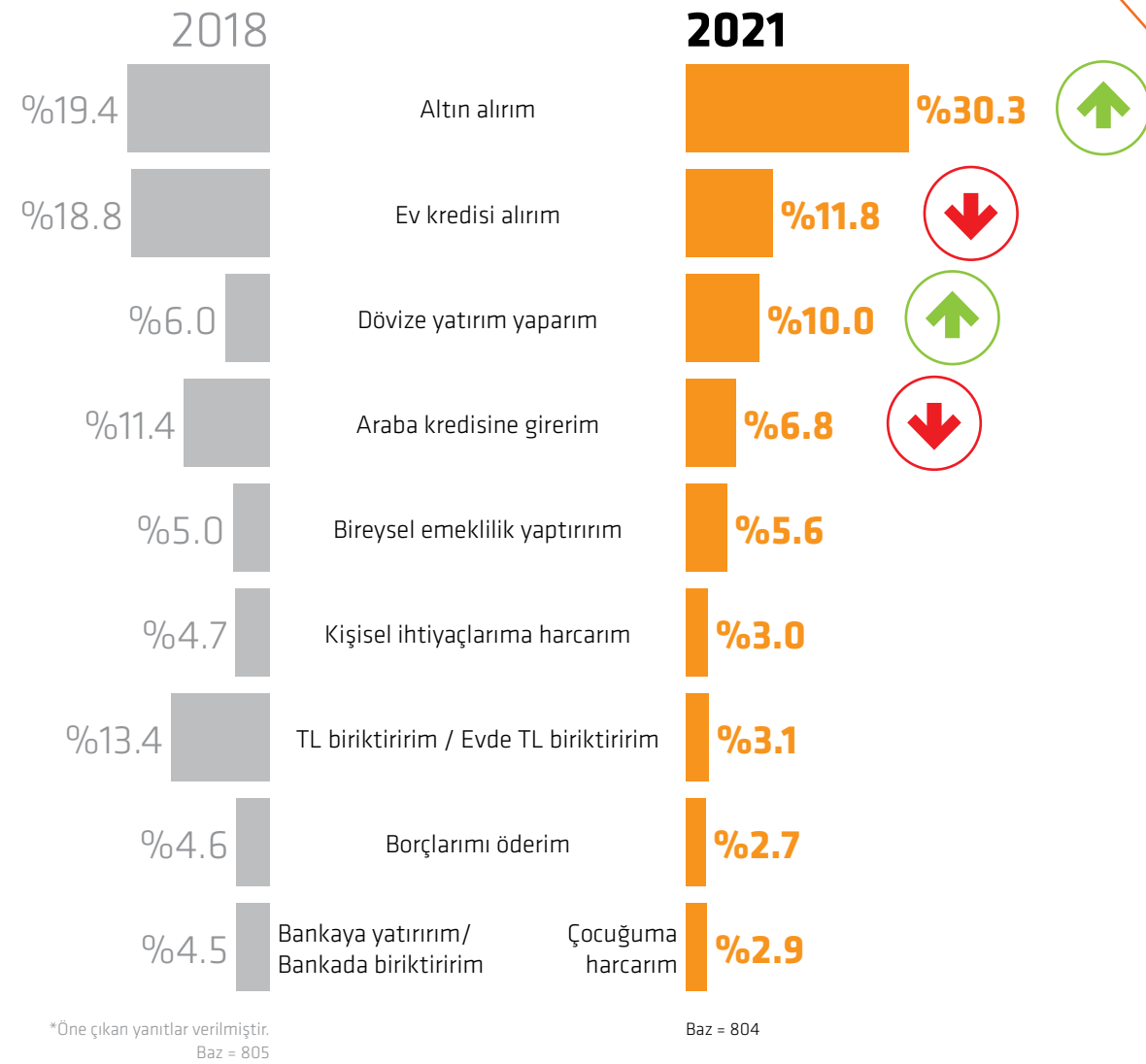


TL paranızı nasıl değerlendiriyorsunuz?



AYLIK 1.000 TL TASARRUFUN NASIL DEĞERLENDİRİLECEĞİ

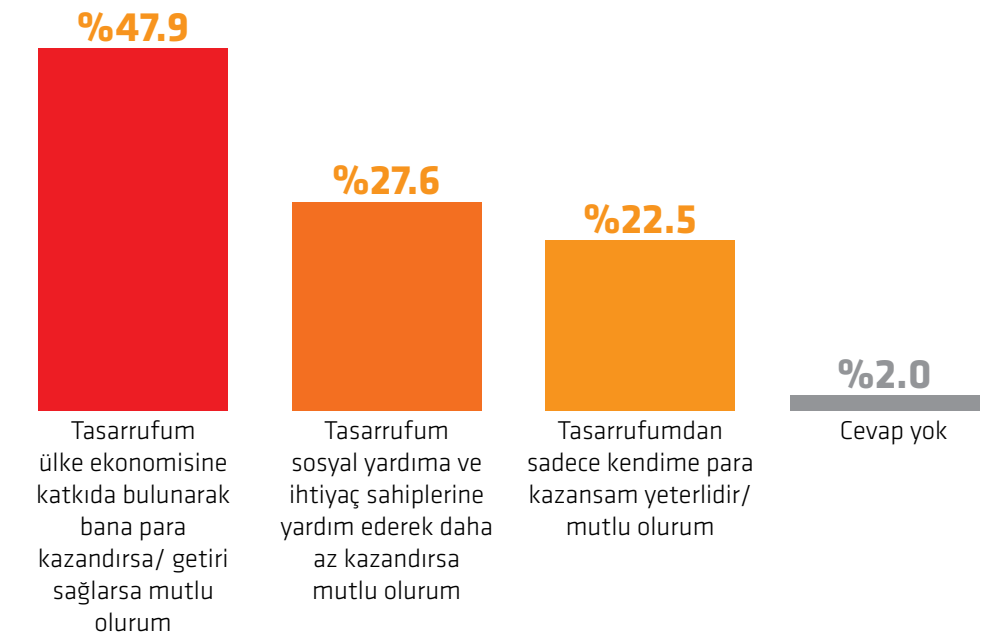
Bugün elinizde aylık tasarruf edebileceğiniz 1.000 TL olsa bunu nasıl değerlendirirsiniz?



Altın tercih edenlerin oranı yüzde 10'un üzerinde artış göstererek yüzde 30,3'e ulaştı ve yine zirvede yer aldı.

TASARRUFLARIN NİTELİĞİ HAKKINDA DÜŞÜNCELER

Tasarrufunuzun/yatırımınızın niteliği/oluşturduğu fayda konusunda hangi seçenek sizin için daha uygun?



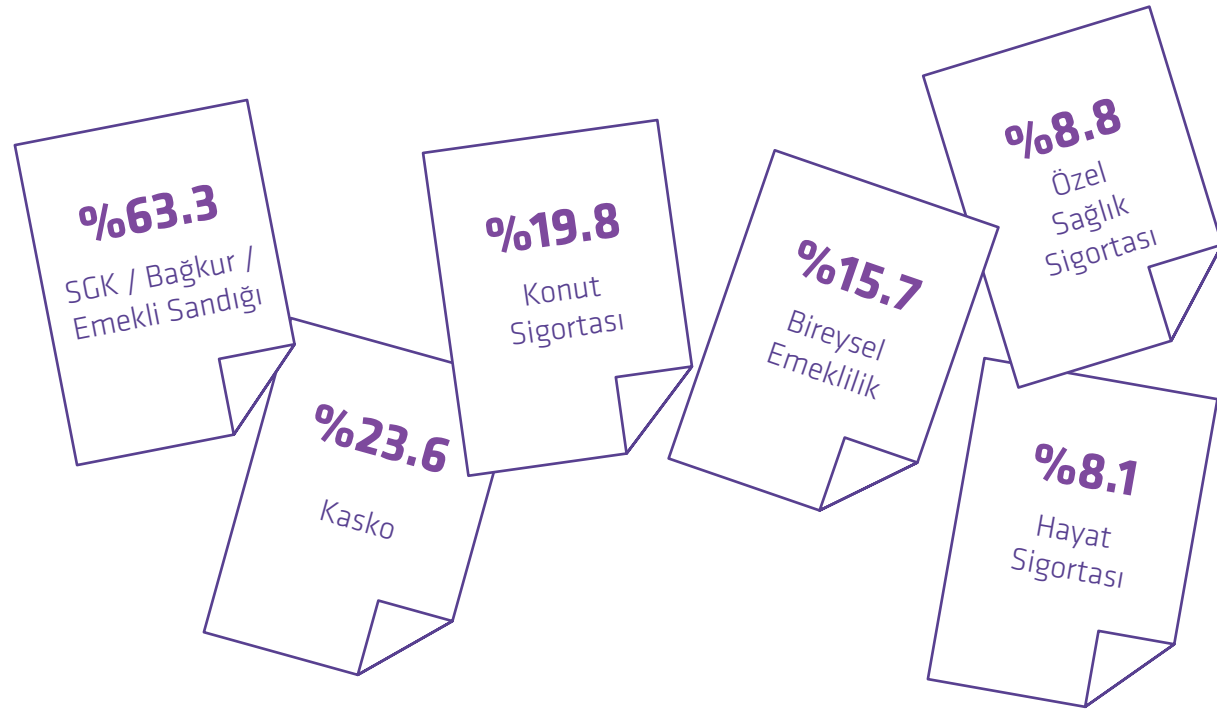
Baz = 804

3 büyük ildeki katılımcıların %17'si, diğer illerde ise %28'i «Tasarrufumdan sadece kendime para kazansam yeterlidir/ mutlu olurum» diyor.



SAHİP OLUNAN SİGORTA ÜRÜNLERİ

Aşağıdaki sigorta ürünlerinden hangilerine sahipsiniz?



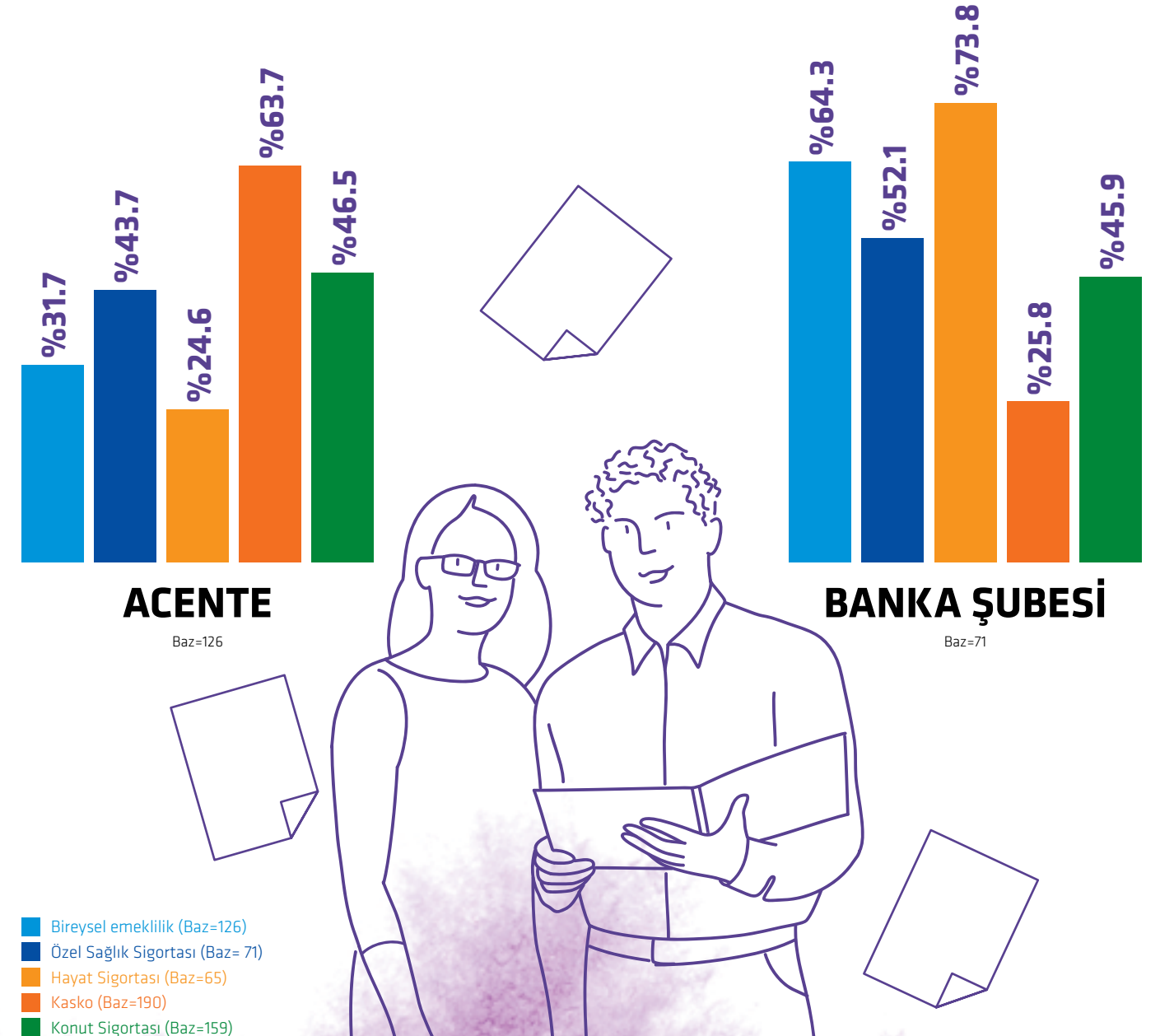
Tüm sigorta ürünlerine sahip olanların oranı erkeklerde, yüksek eğitim düzeyinde ve A sosyoekonomik grubunda çok daha yüksek.

Bireysel emeklilik sahipliği 35-44 yaş grubunda %21, 45-54 yaş grubunda ise %20.

Baz=804

SİGORTALARIN YAPTIRILDIĞI YER

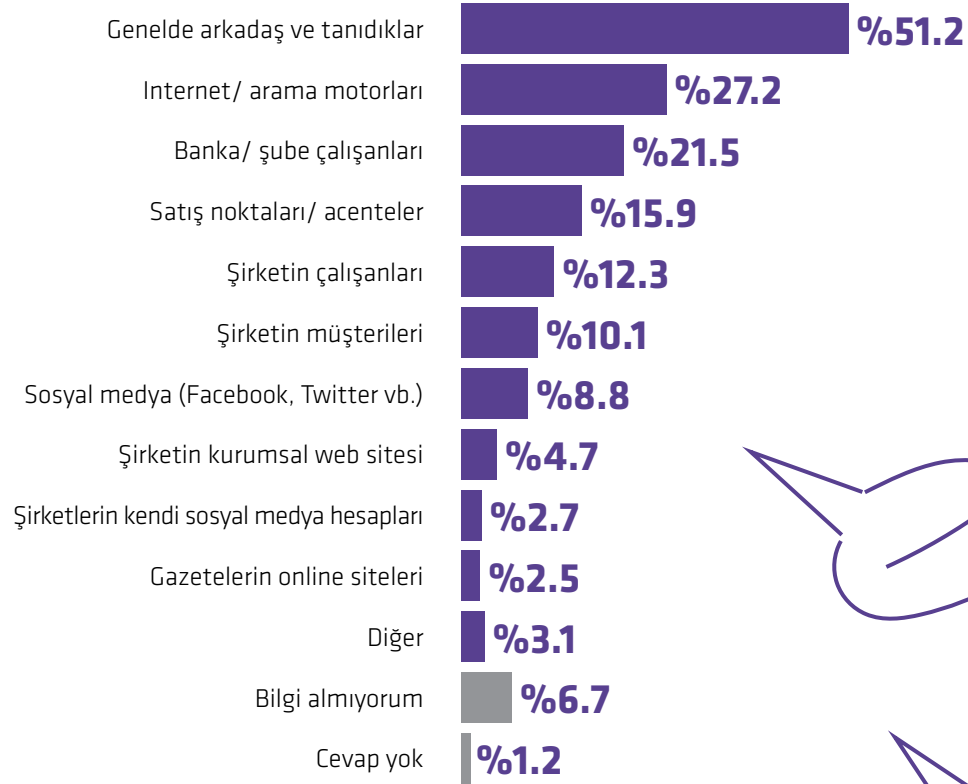
Bu sigortalarınızı nereden yaptırдыңız?



- Bireysel emeklilik (Baz=126)
- Özel Sağlık Sigortası (Baz=71)
- Hayat Sigortası (Baz=65)
- Kasko (Baz=190)
- Konut Sigortası (Baz=159)

SİGORTA SEKTÖRÜ HAKKINDA BİLGİ ALINAN KAYNAKLAR

Sigorta sektöründe bulunan şirketler ve sektörle ilgili konular hakkında nerelerden bilgi alıyorsunuz?



18-24 yaş aralığının %45'i bilgi almak için internet/arama motorlarını kullanıyor.

A ve B sosyoekonomik gruplar daha çok internet/arama motorlarından, banka/şube çalışanlarından ve satış noktaları/ acentelerden bilgi alıyor.

Baz=804

SİGORTA ŞİRKETİ TERCİHİNDE ETKİLİ KONULAR

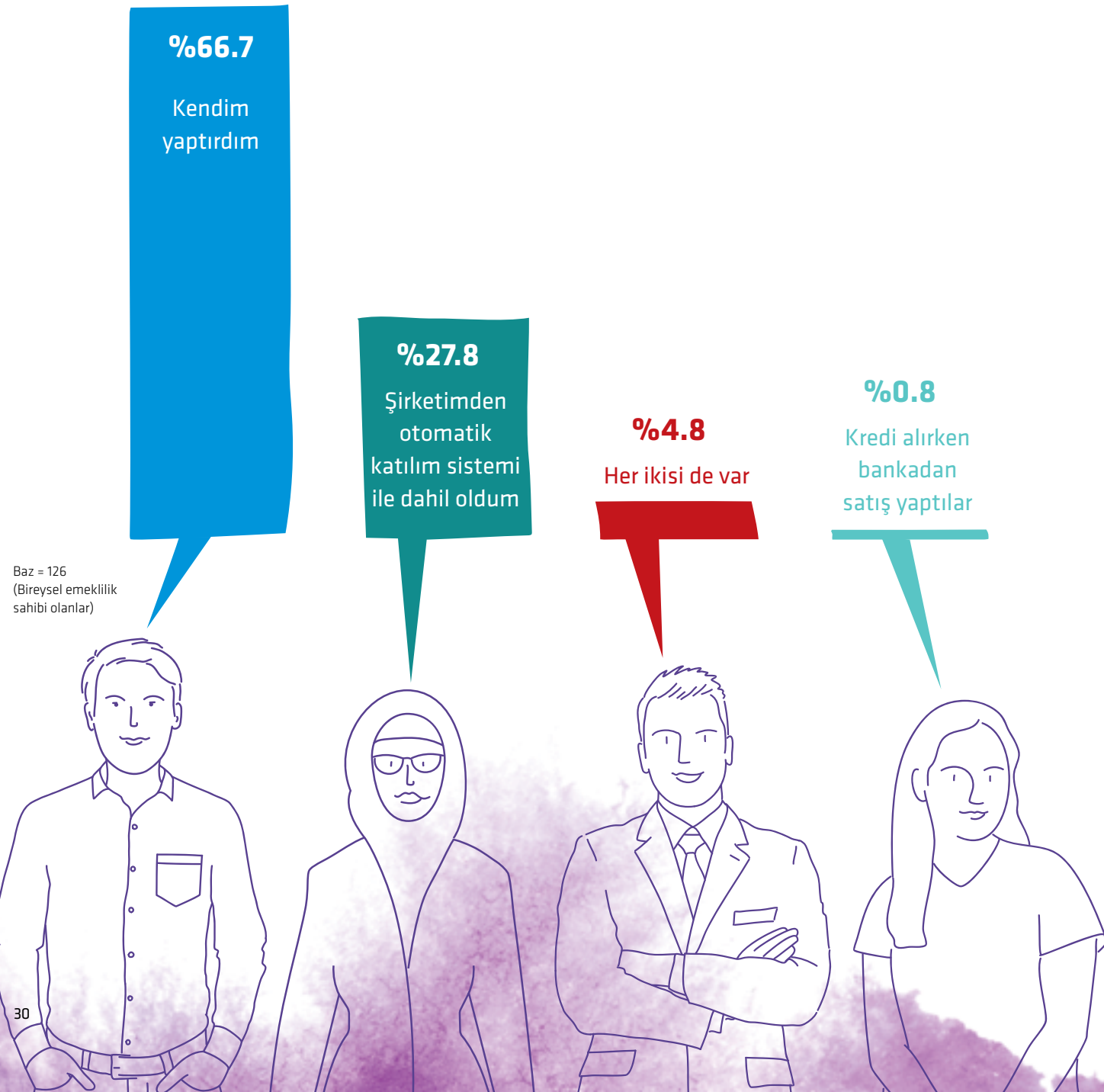
Bir sigorta şirketini seçerken ya da değiştirirken sizin için etkili olan konular, özellikler nelerdir?



Baz = 306
Herhangi bir sigorta ürününe sahip olanlar

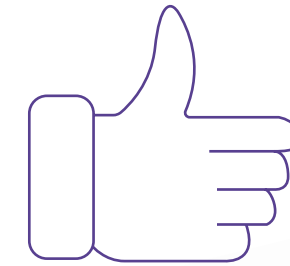
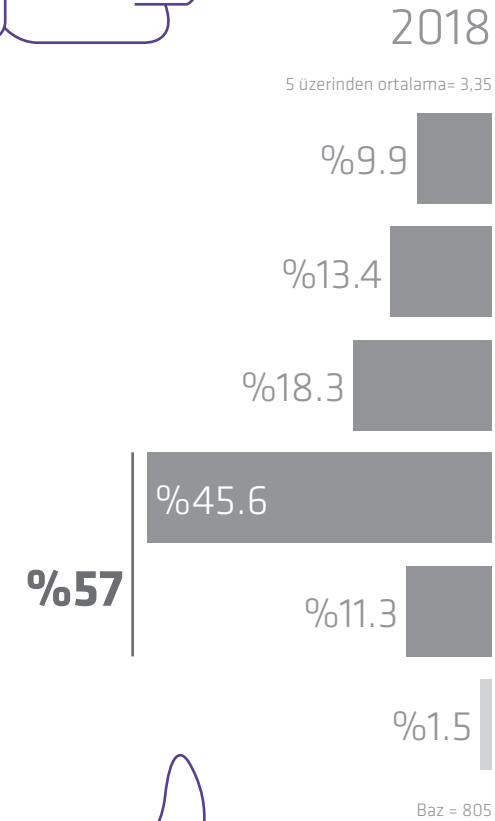
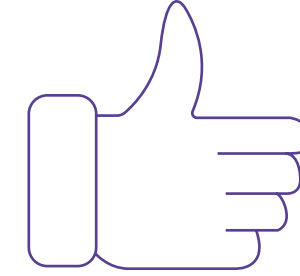
BİREYSEL EMEKLİLİĞİN NASIL YAPTIRILDIĞI

Bireysel emekliliğinizi kendiniz mi yaptırınız yoksa iş yerinizden otomatik katılım sistemi ile mi dahil oldunuz?



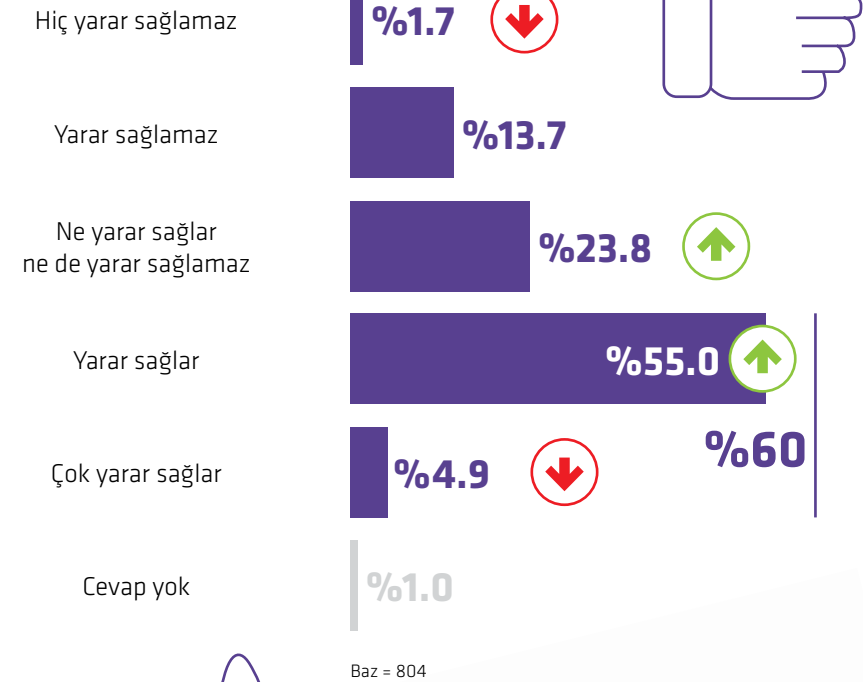
BİREYSEL EMEKLİLİK YARAR SAĞLAMA DÜZEYİ

Sizce bireysel emeklilik yaptırmak kişilere ne derece yarar sağlar?



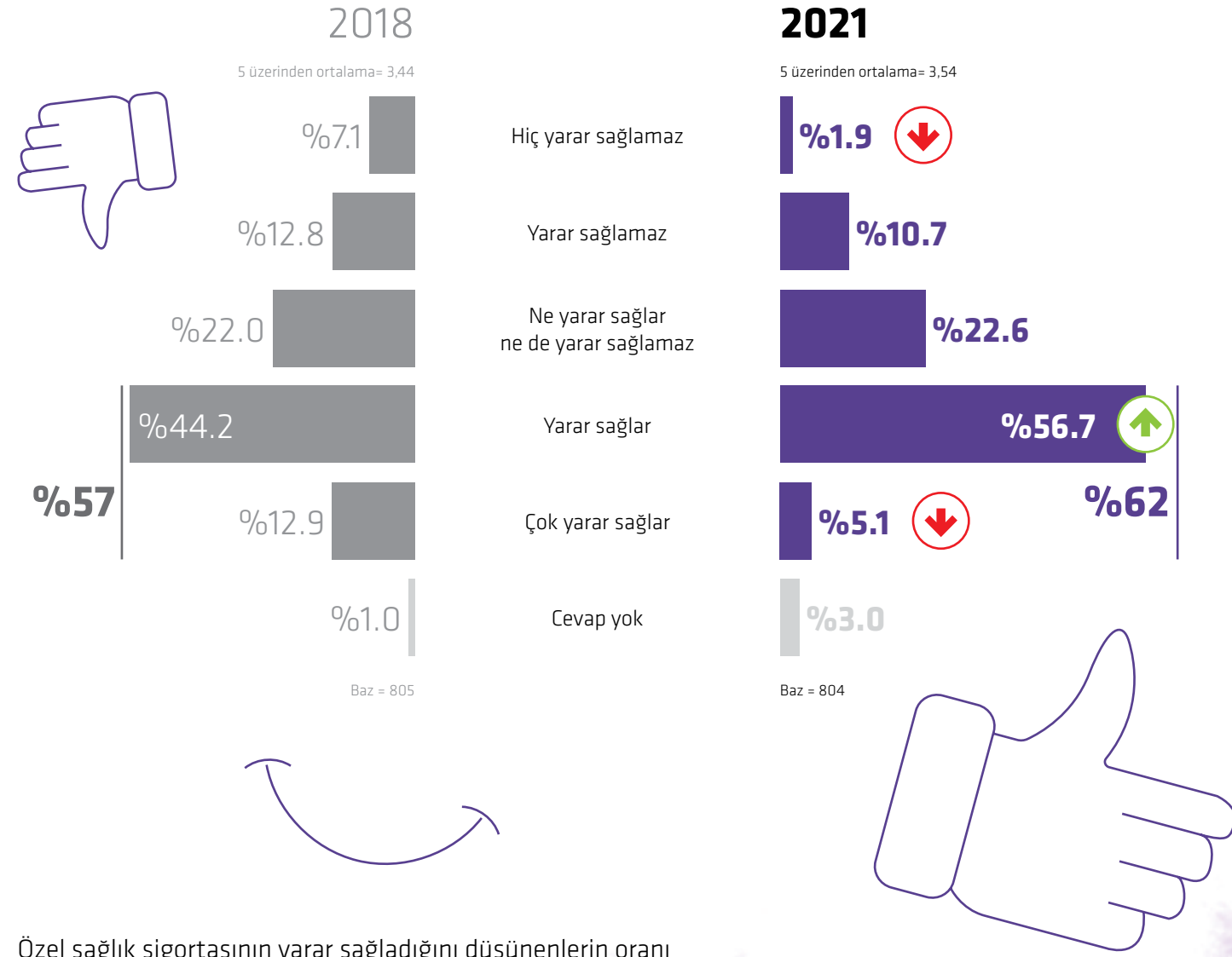
2021

5 üzerinden ortalama= 3,48



ÖZEL SAĞLIK SİGORTASININ YARAR SAĞLAMA DÜZEYİ

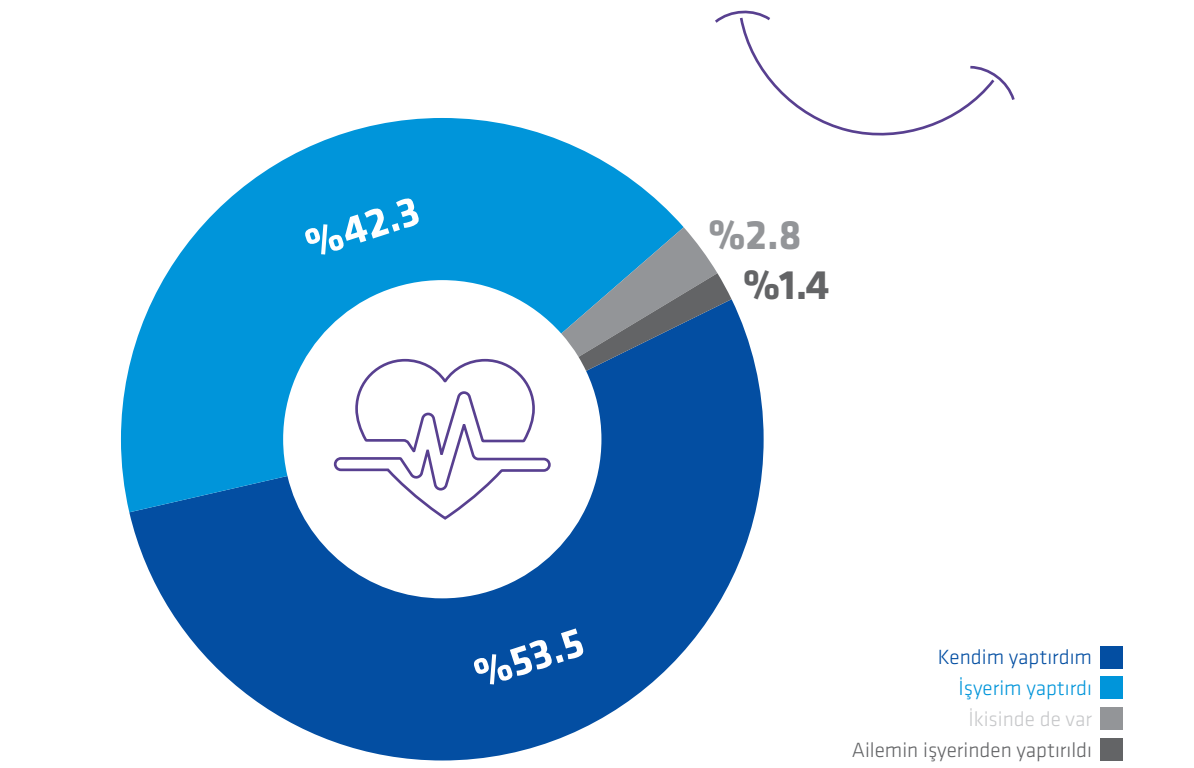
Sizce özel sağlık sigortası yaptırmak kişilere ne derece yarar sağlar?



Özel sağlık sigortasının yarar sağladığını düşünenlerin oranı kadınlarda daha yüksek.

ÖZEL SAĞLIK SİGORTASI SAHİPLİĞİ

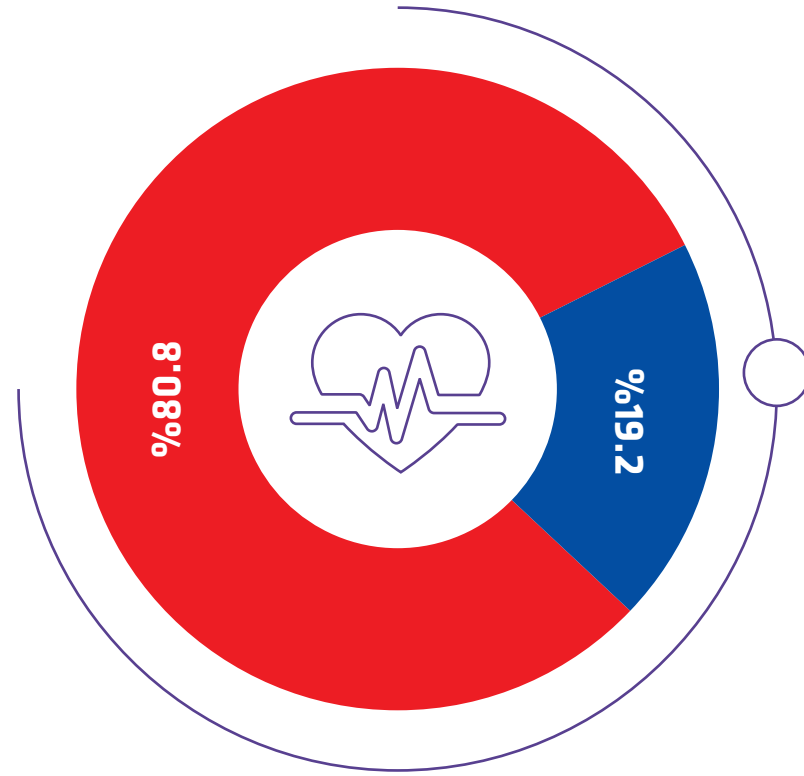
Özel sağlık sigortanızı kendiniz mi yaptırdınız, işyeriniz mi yaptırdı?



ÖZEL SAĞLIK SİGORTASI YAPTIRMA EĞİLİMİ

Özel sağlık sigortası yaptırmayı düşünüyor musunuz?

■ Hayır
■ Evet

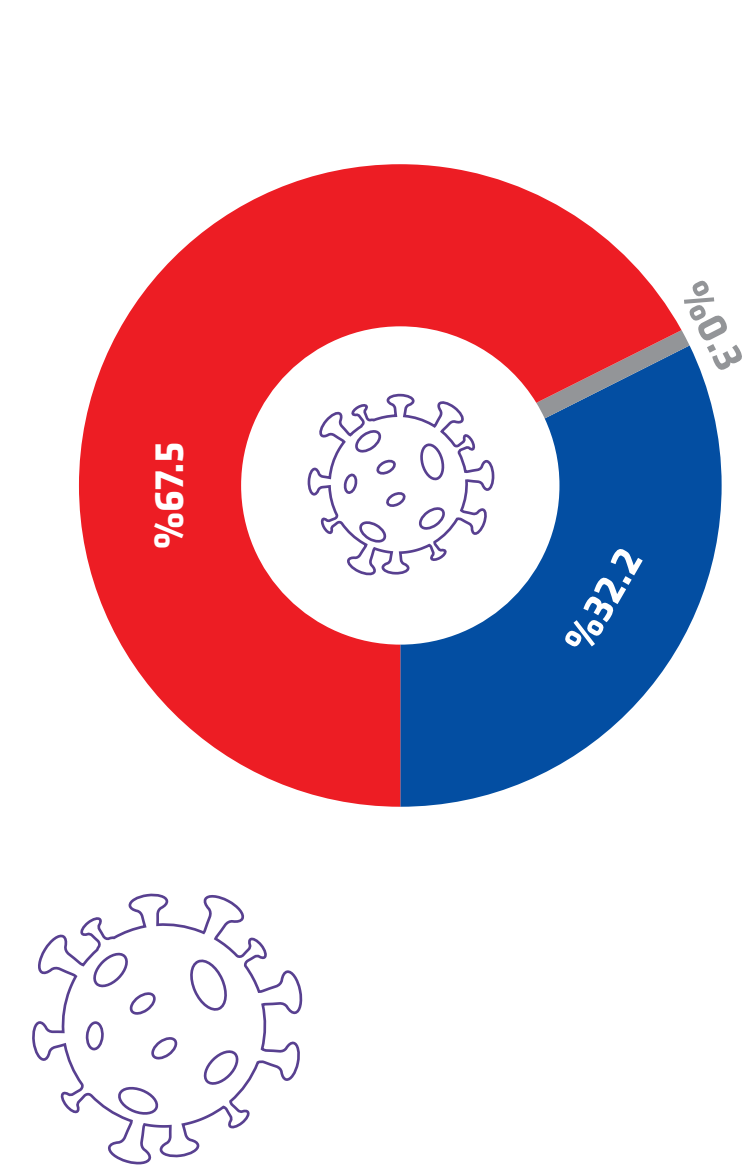


Baz = 733
(Özel sağlık sigortası sahibi olmayanlar)

PANDEMİ DÖNEMİNDE ÖZEL SAĞLIK SİGORTASINA YAKLAŞIM

Pandemi döneminde özel sağlık sigortanız olsaydı kendinizi daha güvende hisseder miydiniz?

■ Hayır
■ Evet
■ Fikrim yok



Baz = 733
(Özel sağlık sigortası sahibi olmayanlar)

ÖZEL SAĞLIK SİGORTASI KAPSAMI

%44

Pandemi ortamında riskli hastalıklar olduğu belirtilen şeker, tansiyon, KOAH, bağışıklık sistemi ile ilgili hastalıklar vb. hastalıkların tespit edildiği ücretsiz check-up hizmeti olması, özel sağlık sigortası hakkında görüşümü olumlu yönde etkiler.

%80,2

Özel sağlık sigortalarının COVID-19 tedavisini teminat kapsamı altına aldığı bilmiyordum.



0 850 226 0 123



[/katilimemeklilik](#)



[/katilimemek](#)

www.katilimemeklilik.com.tr



[/katilimemeklilik](#)



[/katilimemeklilik](#)



Katılım Cep
uygulamasını indirmek için QR-Code'u
okutun.

